



FIORE 5
NEW MARKET



向您呈现奥克兰市中心 摩登生活的全新面貌

目录

简介 04	平面图 12
概况 06	位置 20
公寓 08	生活方式 22
主要特色 10	常见问题 26

邀请您体验一种 独一无二的全新生活方式

坐落于奥克兰中心黄金地段的 Fiore 5 Newmarket 将为您提供一个舒适而奢华，
又别具一格的居住体验。这里将成为您梦想中的家。

FIORE5NEWMARKET.CO.NZ



体验雅致生活

精心打造的 Fiore 5 Newmarket 能够满足您的每一项需求。
把握难得的机会拥抱属于您的独家精品公寓。家是您永远的港湾。





Fiore 5 Newmarket让您所喜爱的一切都触手可及。所有都只关乎于让您在一个真正独特的住宅中拥抱舒适安全, 轻松愉悦的生活。

高端的品质生活

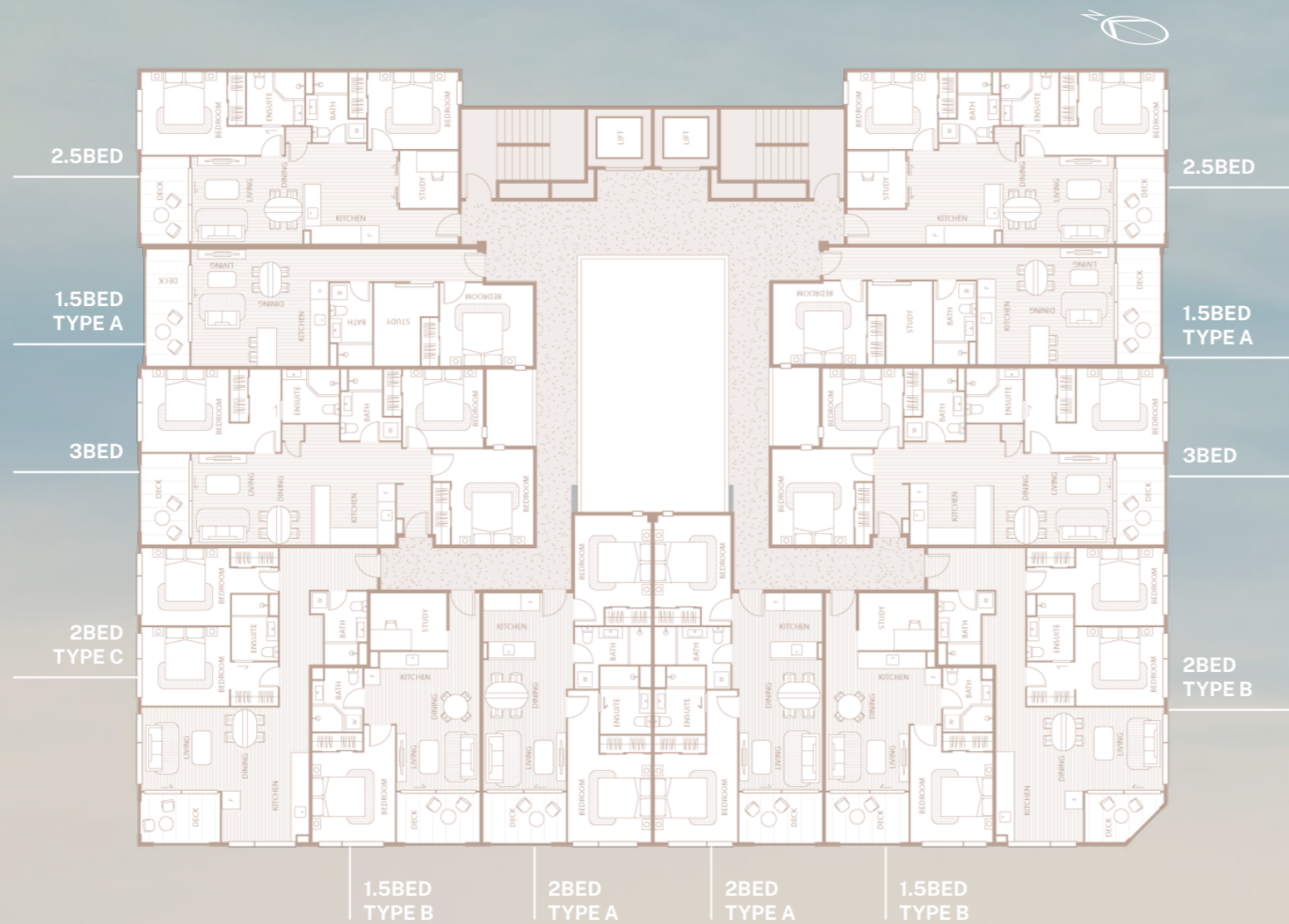
爱不释手的配套设施

- 便捷的地理位置
- 长廊式的公寓设计让整个公寓充分沐浴在自然光的照射之中
- 一应俱全的户型平面图
- 精致前卫的设计
- 坚实的建筑品质
- 内置热泵的住宅带来现代化的舒适居住感
- 绝佳私密的独立阳台
- 高品质的配件和装置物
- 特定单元的双钥匙房供您挑选
- 公共花园和休息区为您和邻里好友营造了轻松友好的社交氛围
- 安全的门禁系统
- 首层公寓住户共享入户式庭院



楼层平面图

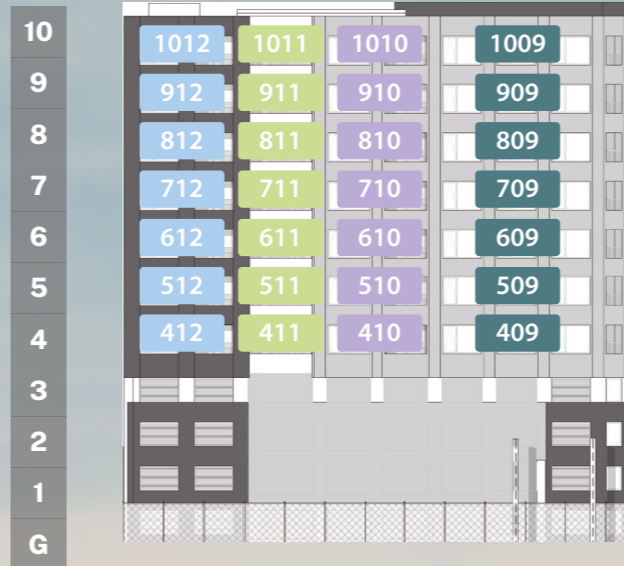
Fiore 5 Newmarket为您提供精心设计的1.5居室, 2, 2.5居室和3居室的住房。您可以从各式各样的房屋样式和便利设施中挑选出最适合您的住所。每套住房都保证了宽敞的住宅面积以实现轻松自在的生活方式。

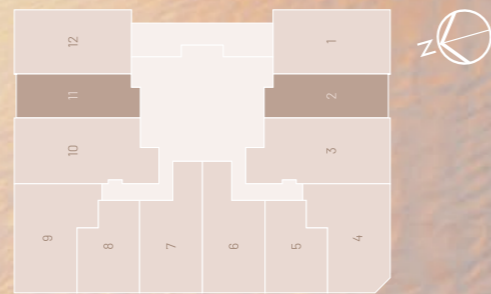


单元立面图



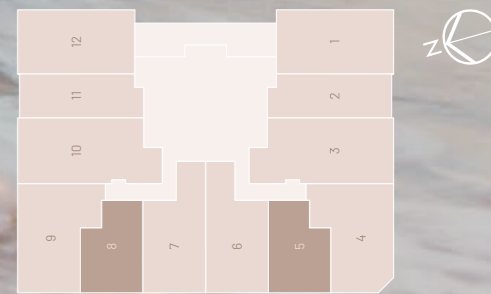
楼层





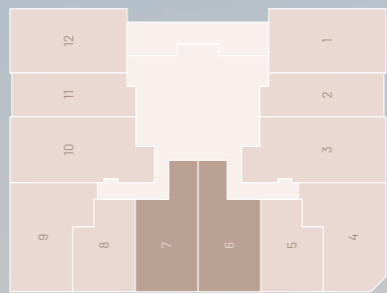
1.5BED TYPE-A

公寓面积	55.81m ²
阳台面积	8.35m ²
总面积	64.16m ²



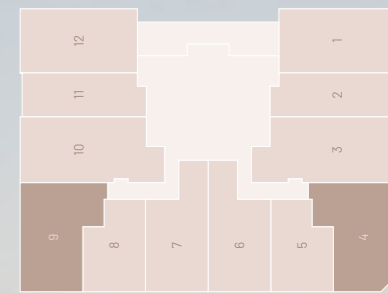
1.5BED TYPE-B

公寓面积	49.13m ²
阳台面积	6.08m ²
总面积	55.21m ²



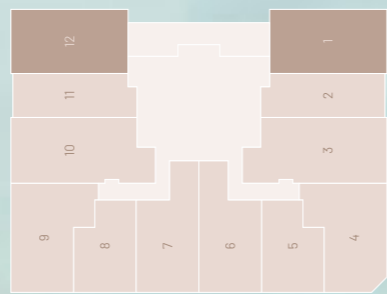
2BED TYPE-A

公寓面积	62.60m ²
阳台面积	6.23m ²
总面积	68.83m ²



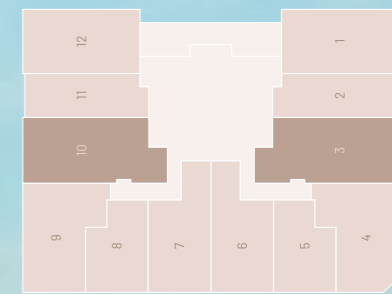
2BED TYPE-B&C

公寓面积	78.05m ²	78.25m ²
阳台面积	5.18m ²	6.50m ²
总面积	83.23m ²	84.75m ²



2.5BED

公寓面积	74.52m ²
阳台面积	6.48m ²
总面积	81m ²



3BED

公寓面积	87.2m ²
阳台面积	6.78m ²
总面积	93.98m ²

绝佳的区域位置

EDUCATION 教育

1. ACG Parnell
2. Auckland Grammar School
3. Epsom Girls' Grammar School
4. Mount Hobson Middle School
5. Dilworth School - Junior Campus
6. Diocesan School for Girls
7. The University of Auckland, Newmarket Campus
8. The University of Auckland
9. Auckland University of Technology
10. Newmarket Primary School

TRANSPORT 交通

11. Newmarket Station
12. Khyber Pass Rd/Broadway
13. Grafton Station
14. Southern Motorway

SHOPPING 购物

15. Westfield Newmarket
16. Smith & Caughey's
17. Newmarket shopping district
18. Countdown Supermarket

PARK 公园

19. Auckland Domain
20. Newmarket Park
21. Mount Eden Summit
22. Victoria Park

ENTERTAINMENT 娱乐

23. Sky Tower
24. Auckland Art Gallery
25. ASB Arena
26. Spark Arena
27. Newmarket Tenpin Bowling
28. Event Cinemas Broadway
29. Les Mills Newmarket
30. The Olympic Pools & Fitness Centre
31. Viaduct Harbour

主要位置

- 1 ACG PARNELL
- 2 AUCKLAND GRAMMAR SCHOOL
- 3 EPSOM GIRLS' GRAMMAR SCHOOL
- 28 EVENT CINEMA BROADWAY
- 15 WESTFIELD NEWMARKET
- 16 SMITH & CAUGHEY'S
- 19 AUCKLAND DOMAIN
- 18 COUNTDOWN SUPERMARKET
- 11 NEWMARKET STATION
- 17 NEWMARKET SHOPPING DISTRICT
- 29 LES MILLS NEWMARKET

步行时间

- 步行 9 分钟
- 步行 15 分钟
- 步行 20 分钟
- 步行 5 分钟
- 步行 9 分钟
- 步行 7 分钟
- 步行 14 分钟
- 步行 9 分钟
- 步行 9 分钟
- 步行 5 分钟
- 步行 4 分钟



便利新潮的市郊生活

对于想要充分感受生活的您来说, Newmarket为此提供了无限可能。这里距奥克兰市中心仅5分钟车程, 而它所能带给您的远不止优越的地理位置, 更是其蕴含的巨大发展潜力。



独家机遇一步之遥

您所需的一切都近在咫尺。奥克兰一流的学区只距您数步之遥, 有名的奥克兰文法学校和奥克兰大学都坐落于此。尽情享受高品质的舒适城市生活吧, 您值得拥有!



Epsom Girls' Grammar School



Auckland Grammar School

一切都触手可及

您所需的一切都近在咫尺。奥克兰一流的学校和购物场所距您只数步之遥，便捷的交通和其他便利设施也都触手可及，您既能尽情沉浸于繁华的都市生活，又能在此之中安享静谧。



Asian Supermarket



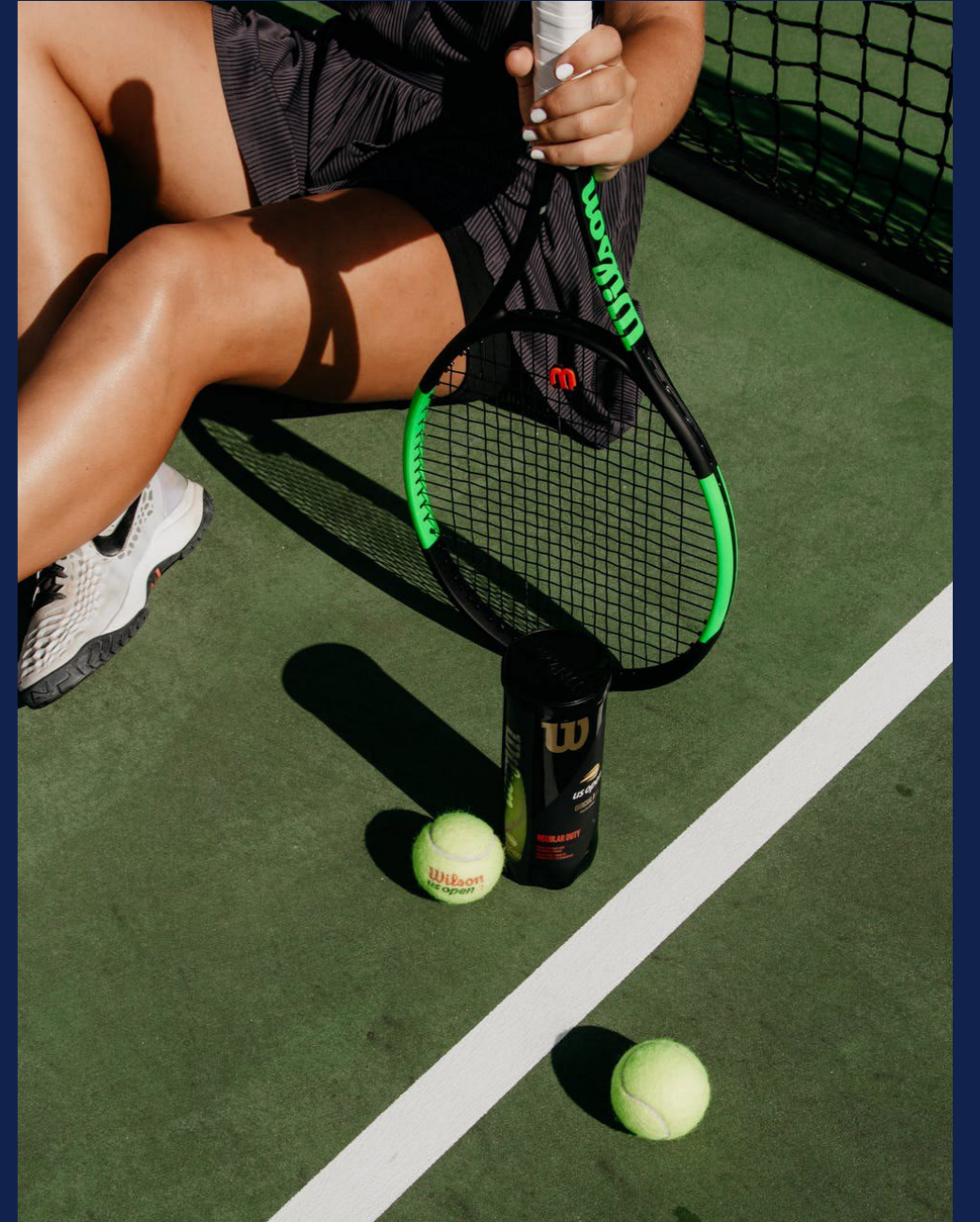
Shopping Mall



Cafe and Restaurants

工作与生活的平衡

凭借其卓越的地理位置，您可以在 Fiore 5 Newmarket 真正地享受工作与生活的平衡。漫步于此，令人流连忘返的咖啡馆数不胜数，世界一流的餐饮和购物场所在此汇聚。不仅如此，Fiore Newmarket 周边教育资源丰富，并设有医疗中心，历史公园也是约见朋友和亲子活动的绝好去处。



常见问题

关于开发

为什么Fiore Newmarket与众不同？

Fiore 5 Newmarket将现代豪华公寓的最佳方面与一流酒店式便利设施和优势融为一体。这将是一个舒适,宁静,充满欢声笑语与幸福的地方。我们致力于营造一个豪华的整体环境,这将重新定义公寓生活。

健康主题也融入到了公寓设计之中。Fiore5 Newmarket将是一个充分关注自我的高贵文雅的个性化空间,像极了个奢华又宁静的城中绿洲,身处闹市却独享一份静谧。不仅如此,Fiore 5 Newmarket也将积极倡导健康的社交方式,促进灵感的迸发,为社区的发展注入源源不断的活力。Fiore 5 Newmarket将吸引那些既能欣赏Remuera的区域价值,同时又能欣赏Newmarket大都会能量的人们。您将在仅距您15分钟的路程范围内享受到许多奥克兰最佳户外活动场所,优质的公共交通系统和便捷的高速公路网络让您的出行轻而易举。

该工程将何时开始？

该工程将于2020年9月启动,竣工检查将于2022年7月或8月开始,并于2022年10月初完成。

整幢建筑有多少楼层？

Fiore5 Newmarket 是一幢11层楼的建筑,建筑底层为零售商店,一至三层为停车场,四至十层都为公寓住宅。

谁是指定的建筑公司？

KNC建筑有限公司是该建筑项目指定的建筑公司。作为一家新西兰本土公司,KNC早期就参与到了Fiore1至4的工程项目的的设计之中,并为项目提供可建造性方面的建议。KNC建筑有限公司具有丰富的高层建筑建造经验,例如Fiore1至4的建筑项目均为15层及15层以上的楼层高度。此次KNC将一如既往地为您打造出高品质的Fiore5。值得一提的是,KNC还是新西兰首屈一指的专门从事钢筋混凝土建造的建筑公司。

是否有为我的客人特设的停车场地?我可以购买额外的停车位吗？

停车场不仅可供业主购买,还可供长期出租,午后时段的空间车位十分富足。尽管没有为客人特设的停车场,但在建筑150米范围内设有各式停车场。如果您需要更多的停车空间则可对停车位进行加购。

用于建造的建筑材料是什么？

建造所使用的建筑材料为钢筋混凝土,钢和双层玻璃铝制木工外窗。直至二楼的停车场,建筑外墙都将贴上带有大理石纹的瓷砖,混凝土也都将涂上防水涂料。整幢建筑的内饰尽显辉煌和奢华,尤其是电梯及其周围的走廊将装饰有色彩斑斓的Marvel瓷砖。阳台,楼梯和桥式通道将通过由铝柱和钢化玻璃制成的扶手打造出整洁明亮,豪华前卫之感。整幢大楼还将为外窗配备白色卷帘以彰显精致。选择这些现代材料是因为其持久性和能够呈现出建筑的美感。这些建筑物的建造将在各个方面达到或超过《新西兰建筑规范》的要求。

关于住宅

这栋综合性商住楼里将有多少套公寓？

Fiore5 Newmarket总计将建有84套豪华住宅公寓。

该公寓拥有永久产权吗？

所有公寓交付时您都将拥有它的永久性产权地契。

该公寓配备有软装饰吗？

没有。移动式家具将由您自己负责购买安装,但作为辅助设施的固定类型家具,例如厨房电器或壁橱,以及高品质的德国产品将被预装在公寓中。更多相关内容您可以在购房合同中进行查看。

你能说说为什么Fiore 5 Newmarket公寓能为我提供健康支持吗？

建立在健康中心和公共空间中的健康主题贯穿于整个公寓之中。公寓不但实现了饮用水过滤,空气过滤和空气调节,而且还采用了高于平均水准的内部声学设计,打造出了兼具安全性又具私密性的居住空间,精心挑选的配色彰显了公寓轻奢的格调,公寓的朝向则让它最大限度地沐浴在阳光之中,带来的光影变幻更增添了这栋楼宇的现代化气息。

开发商可能会更改建筑材料明细吗？

是有可能的,虽然合同的内容无法更改,但是在某些不可避免的情况下材料是有可能进行更换的,例如,当市议会要求开发商更改材料或者材料无法获取时。一旦开发商更改建筑材料,则该材料必将是合理可行的,并且与原计划和概述规格中所示材料具有相同的质量和價值。

该公寓有房屋保修期限吗？

根据新西兰《2004年建筑法》中对开发商应承担义务的规定,开发商对于泄漏的防水保护和混凝土结构缺陷的担保长达10年,自代码合规证书发行之日起90天内,现场工作人员都将在场针对反馈的问题进行维修。此外,我们将在您搬入公寓之前完成细致的预检工作。您将获得由承包商提供的正常保修,以及由专业的物业管理公司提供的各项材料设施方面的保修。

管理和策展

什么是物业管理费用？

大致的物业管理费用与每个公寓的商品价值有关,您会在参观样品房时获得更详细的相关报价信息。您所支付的物业管理费用将用于物业管理公司支付所有公共区域和花园的保养,维修和维护(包括更换)所产生的费用,还包括支付建筑物保险,园艺,公共空间清洁和居民服务的费用,以及一般管理费用和物业行政管理费用。您所支付的物业管理费用将用于物业管理公司向您提供更优质的服务。物业管理公司将确保所有费用产生的合理性,并本着公开透明的原则,每年进行一次审计或经由物业管理公司的同意进行审计。除物业管理费用之外,业主可能还需支付其他费用。

现浇钢筋混凝土建筑的优势

作为Fiore5 Newmarket建造基准的钢筋混泥土结构具备以下优势。

- 混凝土具有优异的抗压强度,热学性能和防火性能,但抗拉强度和延展性较低。通过向混凝土中添加具有高拉伸强度和良好延展性的钢筋,钢筋混凝土成为一种非常坚固且经济的建筑材料。混凝土建筑的使用年限预计可达150年以上。

- 混凝土本身是不易燃的。在有小火的情况下,防护墙上的水泥结构将阻断火源对邻近居住单元的破坏。即使在大火的高温作用下,混凝土的耐火性能也远远胜过钢结构。并且混凝土容易在火灾后进行修复。

- 现浇混凝土结构是在施工现场进行浇灌,成型和密实的整体结构,这种结构具备极佳的防水性和抗震性。

- 由于混凝土结构是用水平钢筋连续加固的,因此在地震中,现浇混凝土建筑比预制混凝土建筑具有更优的抗震表现。

- 现浇混凝土结构通常不用于新西兰的公寓开发的主要原因是,使用现浇混凝土进行建造的周期通常比使用预制混凝土要长,再者是因为缺乏能够熟练操作现浇混凝土施工工艺的工人。



FIORE非常高兴地发布位于Newmarket的全新公寓建造项目, 这栋公寓楼将为您在奥克兰中心地区提供极致的城市居住体验。这是首次购房者, 房产投资人和憧憬拥有现代都市居住环境的白领的理想之选, 也是我们向您发出的探索现代化大都市舒适生活的邀约。



FIORE HOBSON 1

地址 | 152 Hobson Street Auckland CBD

承包商 | KNC Construction Ltd

项目规模 | 119户住宅单元, 3间零售商铺

交付 | 于2008年竣工交付



FIORE HOBSON 2

地址 | 168 Hobson Street Auckland CBD

承包商 | KNC Construction Ltd

项目规模 | 74户住宅单元, 5间零售商铺

交付 | 于2016年12月竣工交付



FIORE WAKEFIELD 3

地址 | 57- 59 Wakefield Street Auckland CBD

承包商 | KNC Construction Ltd

项目规模 | 116户住宅单元, 4间零售商铺 地下超过1层, 地上超过15层

交付 | 于2017年12月开盘, 并于2019年12月竣工交付



FIORE COOK F

地址 | 50-52 Cook Street Auckland CBD

承包商 | KNC Construction Ltd

项目规模 | 174户住宅单元, 3间零售商铺

地下超过1层, 地上超过15层

交付 | 项目资源内容于2017年12月获批



公司简介 KNC建筑有限公司于2002年在新西兰成立。KNC极具前瞻性地认识到了奥克兰中央商务区的巨大开发潜力, 其业务范围已覆盖多个市区内的商业及住宅区的开发项目。



FIORE5NEWMARKET.CO.NZ

Site Location 楼盘地址

10-12 Kingdon Street, Newmarket, Auckland 1141 New Zealand

Display Suite 展厅地址

408 Khyber Pass Road, Newmarket, Auckland

Disclaimer: The particulars are set out as general outline for the guidance of intending purchasers and do not constitute an offer or contract. All descriptions, dimensions, references to conditions and necessary permutations for use and other details are given in good faith and are believed to be correct, but any intending purchasers should not rely on them as statements or representations of fact, but must satisfy themselves by inspection or otherwise to the correctness of each item, and where necessary seek advise. No third party supplier or their agents has any authority to make or give any representations or warranty in relation to this property.